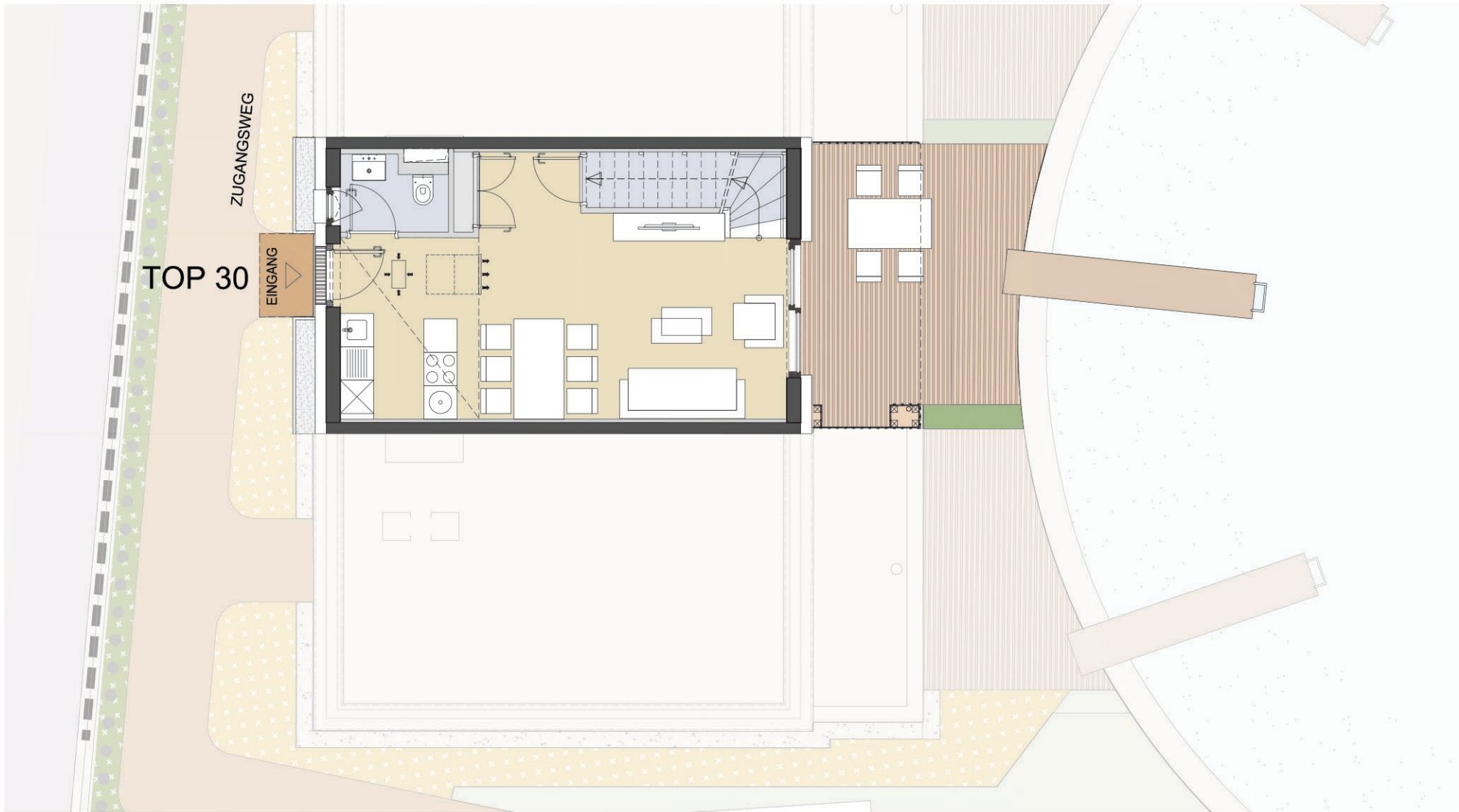




Am Sonnenweiher 2  
3484 Grafenwörth

Ein Projekt von  
**VIE** VIENNA INTERNATIONAL  
ENGINEERS

*Costa*  
WINUM



## 3484 GRAFENWÖRTH, AM SONNENWEIHER 2/TOP 30

ERDGESCHOSS, KLEINES SEEHAUS TYP 10

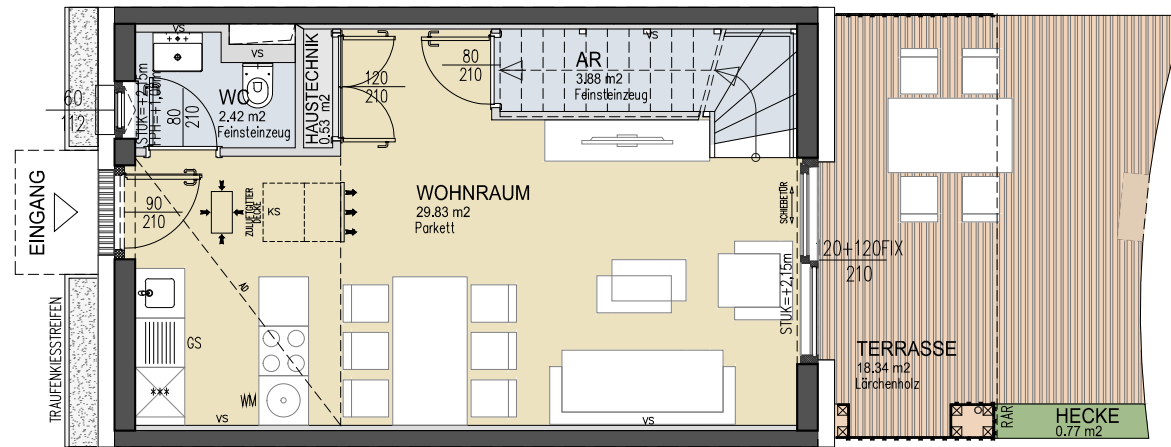
### WOHNUNGSDetails

Wohnfläche:	68,33 m <sup>2</sup>
Terrasse:	18,34 m <sup>2</sup>
Hecke:	0,77 m <sup>2</sup>
Einlagerungsraum:	4,00 m <sup>2</sup>
1 PKW Stellplatz	

Ein Projekt von **VIE** VIENNA INTERNATIONAL  
ENGINEERS

*Costa*  
WINUM

Änderung infolge Behördenauflagen, haustechnischer und konstruktiver Maßnahmen vorbehalten. Statische und bauphysikalische Details sind Planinhalt. Die Wohnungs- und Raumgrößen sind Circaangaben und können sich aufgrund der Detail- und Ausführungsplanung sowie Bautoleranzen ändern. Dieser Plan ist zum Anfertigen von Einbaumöbeln nicht geeignet. Einrichtung erfolgt lt. Bau- und Ausstattungsbeschreibung. Haustechniksymbole und Sanitärkeramik (Badewannen, Waschtisch, WCs, etc.) sind nicht maßgenau und definieren nur die Lage. Stand: 26.02.2024



## 3484 GRAFENWÖRTH, AM SONNENWEIHER 2/TOP 30

### ERDGESCHOSS, KLEINES SEEHAUS TYP 10

Ein Projekt von

**VIE** VIENNA INTERNATIONAL  
ENGINEERS

#### WOHNUNGSDetails

Wohnfläche:	68,33 m <sup>2</sup>
Terrasse:	18,34 m <sup>2</sup>
Hecke:	0,77 m <sup>2</sup>
Einlagerungsraum:	4,00 m <sup>2</sup>
1 PKW Stellplatz	

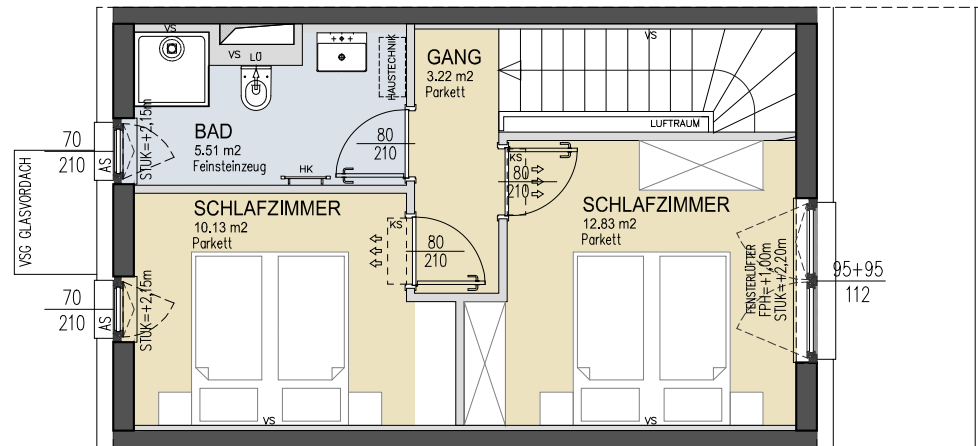
#### LEGENDE

AD	Abgehängte Decke
HK	Handtuchheizkörper
LÜ	Lüfter
FPH	Fertigparapethöhe
WM	Waschmaschine

RAR	Regenrohr
STUK	Sturzunterkante
VS	Vorsatzschale
RH	Raumhöhe
***	Kühlschrank

	Rigol
PV	Photovoltaik
KS	Klimasplitgerät
GS	Geschirrspüler

*Costa*  
WINUM



## 3484 GRAFENWÖRTH, AM SONNENWEIHER 2/TOP 30

### OBERGESCHOSS, KLEINES SEEHAUS TYP 10

Ein Projekt von



#### WOHNUNGSDetails

Wohnfläche:	68,33 m <sup>2</sup>
Terrasse:	18,34 m <sup>2</sup>
Hecke:	0,77 m <sup>2</sup>
Einlagerungsraum:	4,00 m <sup>2</sup>
1 PKW Stellplatz	

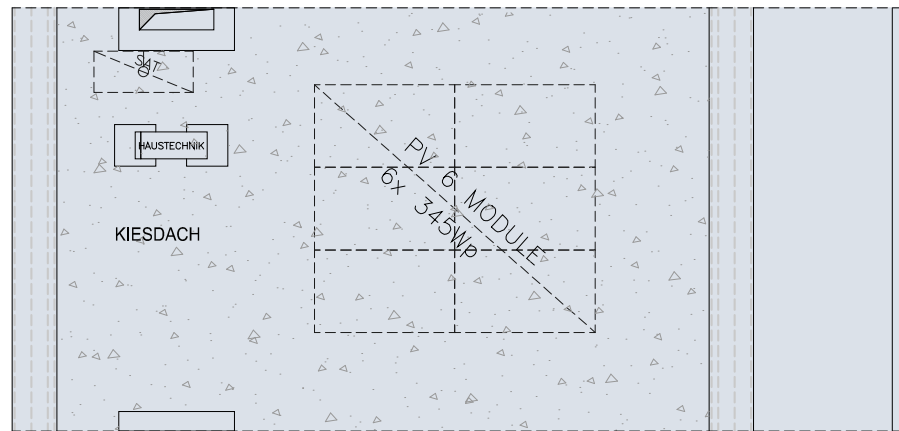
#### LEGENDE

AD	Abgehängte Decke
HK	Handtuchheizkörper
LÜ	Lüfter
FPH	Fertigparapethöhe
WM	Waschmaschine

RAR	Regenrohr
STUK	Sturzunterkante
VS	Vorsatzschale
RH	Raumhöhe
***	Kühlschrank

	Rigol
	Photovoltaik
	Klimasplitgerät
	Geschirrspüler





**3484 GRAFENWÖRTH, AM SONNENWEIHER 2/TOP 30**  
**DACHDRAUFSICHT, KLEINES SEEHAUS TYP 10**

Ein Projekt von **VIE** VIENNA INTERNATIONAL ENGINEERS

**WOHNUNGSDetails**

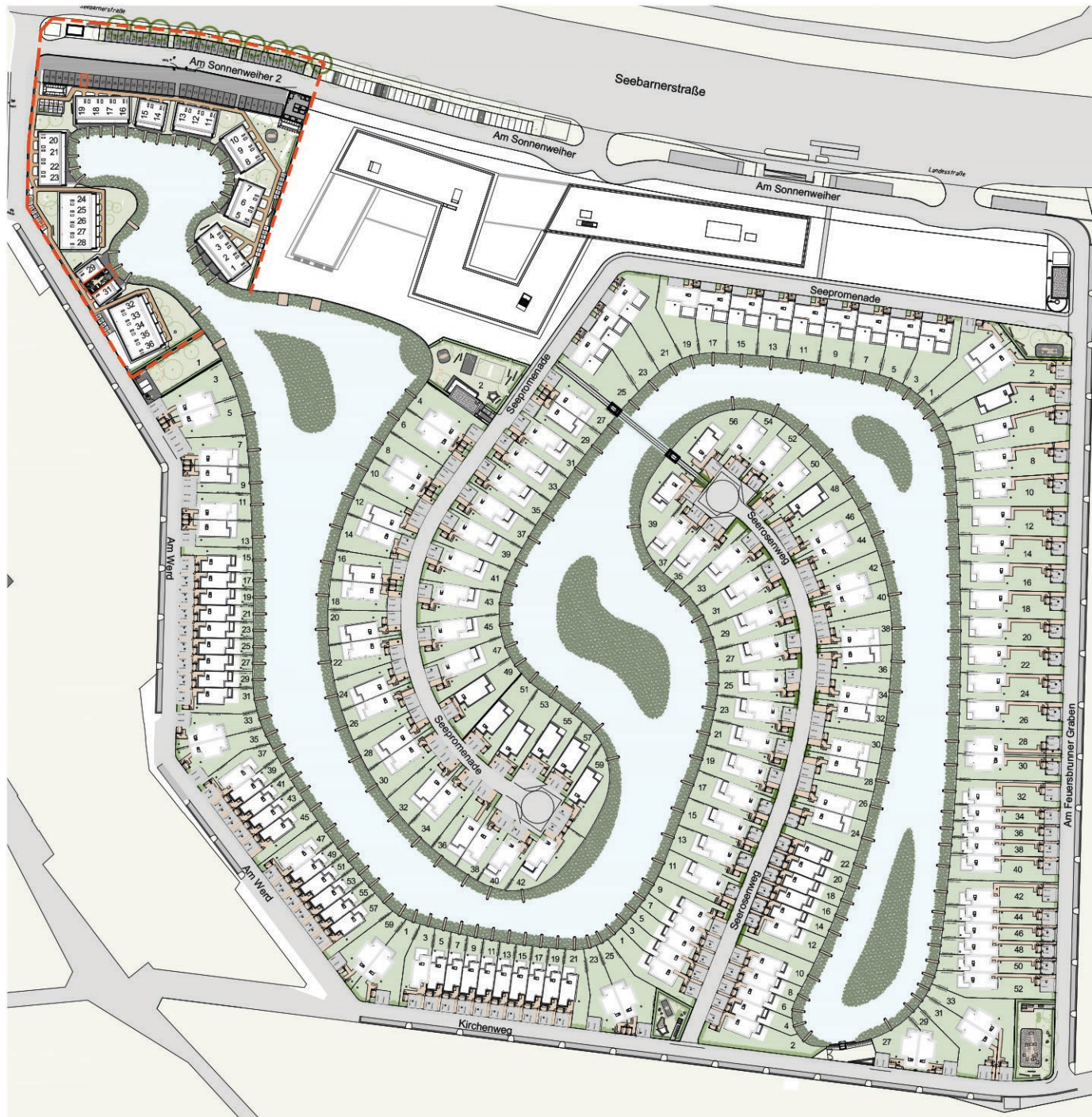
Wohnfläche:	68,33 m <sup>2</sup>
Terrasse:	18,34 m <sup>2</sup>
Hecke:	0,77 m <sup>2</sup>
Einlagerungsraum:	4,00 m <sup>2</sup>
1 PKW Stellplatz	

**LEGENDE**

AD	Abgehängte Decke	RAR	Regenrohr	▤▤▤▤	Rigol
HK	Handtuchheizkörper	STUK	Sturzunterkante	PV	Photovoltaik
LÜ	Lüfter	VS	Vorsatzschale	KS	Klimasplitgerät
FPH	Fertigparapethöhe	RH	Raumhöhe	GS	Geschirrspüler
WM	Waschmaschine	***	Kühlschrank		



Änderung infolge Behördenauflagen, haustechnischer und konstruktiver Maßnahmen vorbehalten. Statische und bauphysikalische Details sind Planinhalt. Die Wohnungs- und Raumgrößen sind Circaangaben und können sich aufgrund der Detail- und Ausführungsplanung sowie Bautoleranzen ändern. Dieser Plan ist zum Anfertigen von Einbaumöbeln nicht geeignet. Einrichtung erfolgt lt. Bau- und Ausstattungsbeschreibung. Haustechniksymbole und Sanitärkeramik (Badewannen, Waschtisch, WCs, etc.) sind nicht maßgenau und definieren nur die Lage. **Stand: 26.02.2024**



Am Sonnenweiher 2  
3484 Grafenwörth

Ein Projekt von  
**VIE** VIENNA INTERNATIONAL  
ENGINEERS

*Costa*  
WINUM

Änderung infolge Behördenauflagen, haustechnischer und konstruktiver Maßnahmen vorbehalten. Statische und bauphysikalische Details sind Planinhalt. Die Wohnungs- und Raumgrößen sind Circaangaben und können sich aufgrund der Detail- und Ausführungsplanung sowie Bautoleranzen ändern. Dieser Plan ist zum Anfertigen von Einbaumöbeln nicht geeignet. Einrichtung erfolgt lt. Bau- und Ausstattungsbeschreibung. Haustechniksymbole und Sanitärkeramik (Badewannen, Waschtisch, WCs, etc.) sind nicht maßgenau und definieren nur die Lage. **Stand: 26.02.2024**