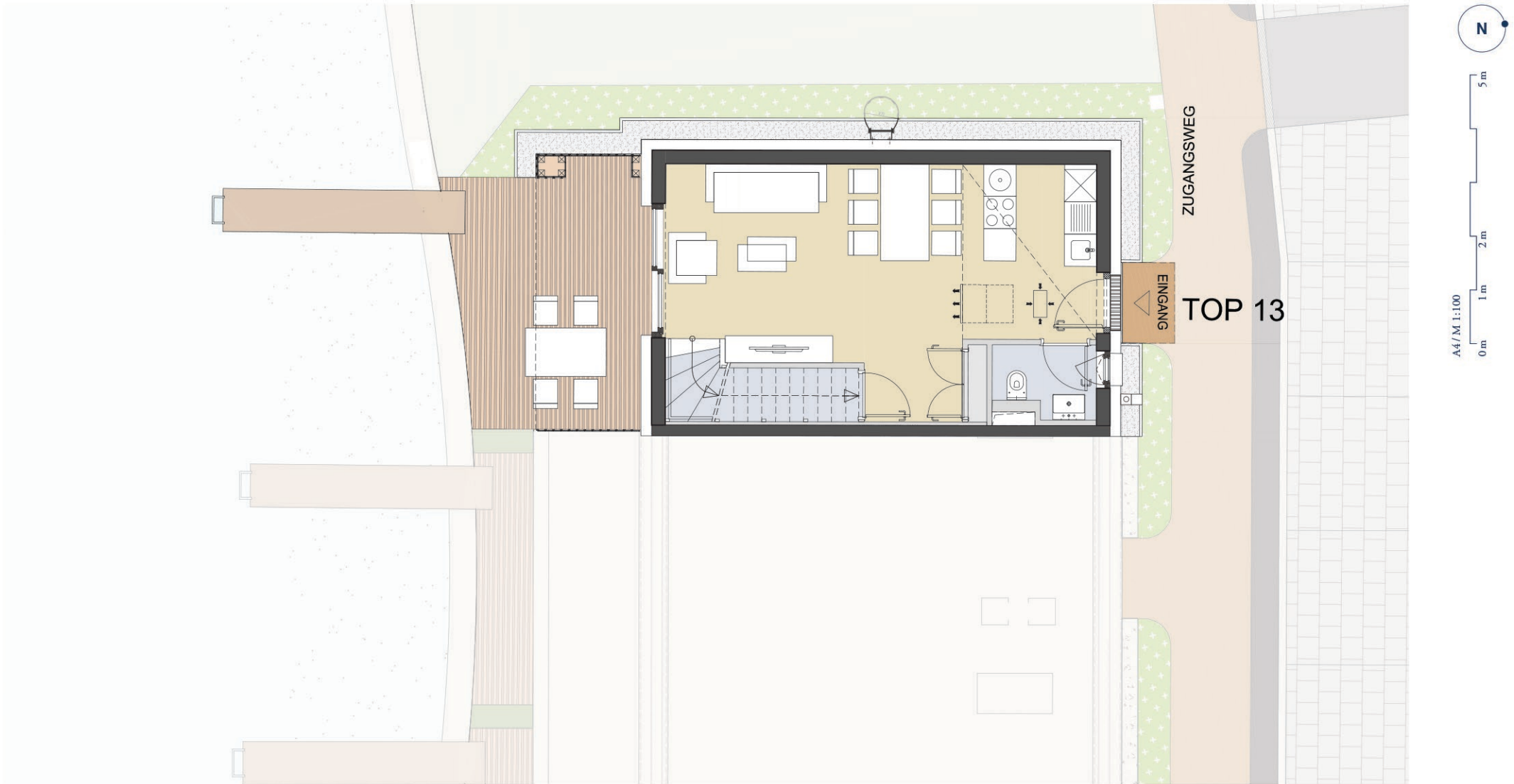




Am Sonnenweiher 2
3484 Grafenwörth

Ein Projekt von
VIE VIENNA INTERNATIONAL
ENGINEERS

Costa
WINUM



3484 GRAFENWÖRTH, AM SONNENWEIHER 2/TOP 13

ERDGESCHOSS, KLEINES SEEHAUS TYP 10

WOHNUNGSDetails

Wohnfläche: 68,09 m²

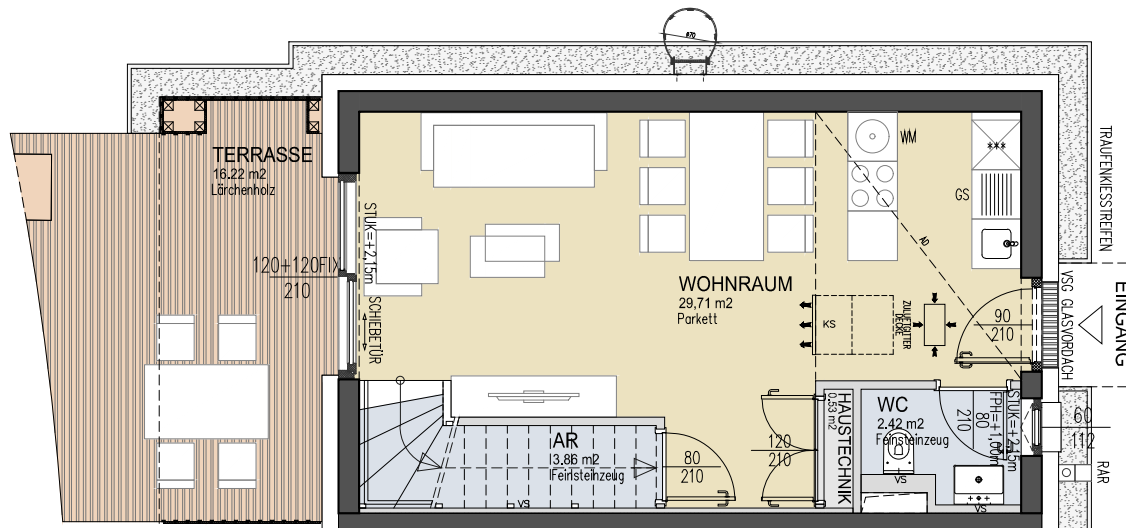
Terrasse: 16,22 m²

Einlagerungsraum: 3,22 m²

1 PKW Stellplatz

Ein Projekt von **VIE** VIENNA INTERNATIONAL
ENGINEERS

Costa
WINUM



3484 GRAFENWÖRTH, AM SONNENWEIHER 2/TOP 13

ERDGESCHOSS, KLEINES SEEHAUS TYP 10

Ein Projekt von

VIE VIENNA INTERNATIONAL
ENGINEERS

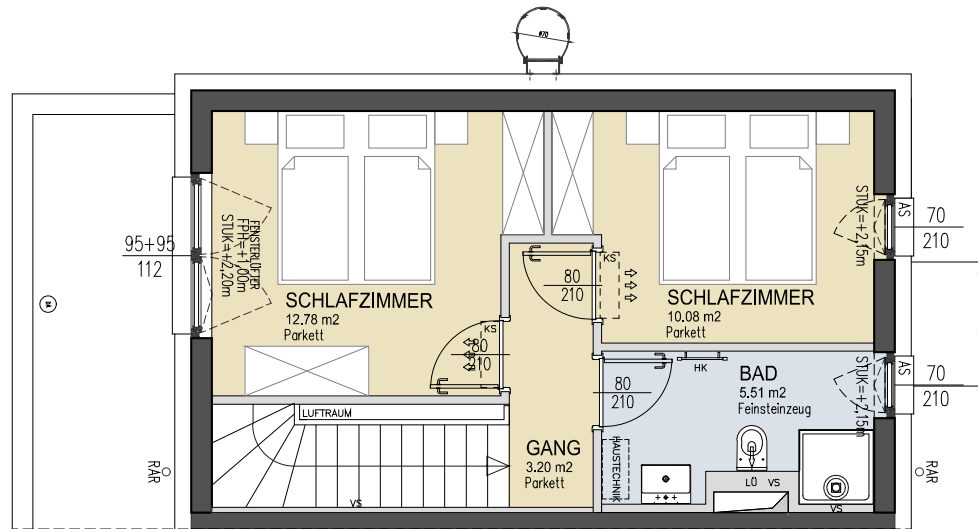
WOHNUNGSDETAILS

Wohnfläche:	68,09 m ²
Terrasse:	16,22 m ²
Einlagerungsraum:	3,22 m ²
1 PKW Stellplatz	

LEGENDE

AD	Abgehängte Decke	RAR	Regenrohr		Rigol
HK	Handtuchheizkörper	STUK	Sturzunterkante	PV	Photovoltaik
LÜ	Lüfter	VS	Vorsatzschale	KS	Klimasplitgerät
FPH	Fertigparapethöhe	RH	Raumhöhe	GS	Geschirrspüler
WM	Waschmaschine	***	Kühlschrank		

Costa
WINUM



3484 GRAFENWÖRTH, AM SONNENWEIHER 2/TOP 13
OBERGESCHOSS, KLEINES SEEHAUS TYP 10

Ein Projekt von **VIE** VIENNA INTERNATIONAL ENGINEERS

WOHNUNGSDetails

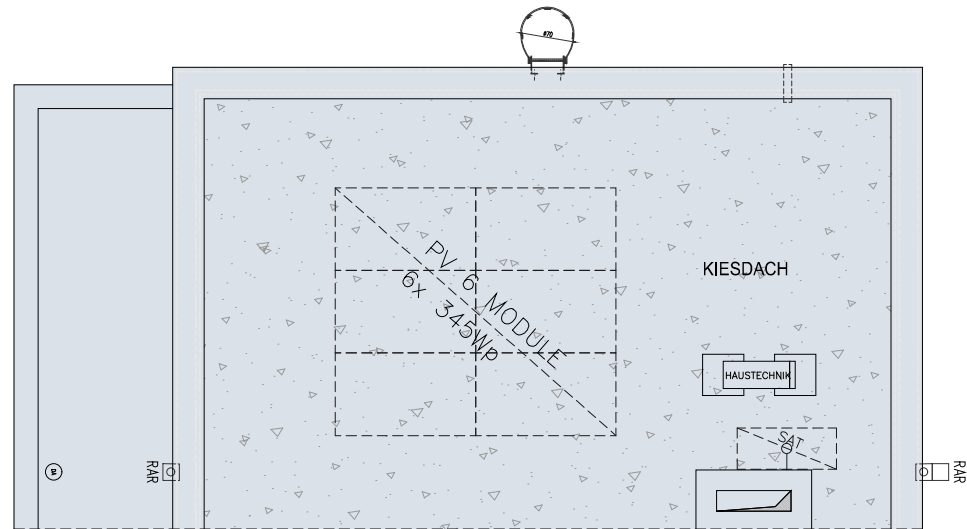
Wohnfläche: 68,09 m²
 Terrasse: 16,22 m²
 Einlagerungsraum: 3,22 m²
 1 PKW Stellplatz

LEGENDE

- | | | | | | |
|-----|--------------------|------|-----------------|----|-----------------|
| AD | Abgehängte Decke | RAR | Regenrohr | | Rigol |
| HK | Handtuchheizkörper | STUK | Sturzunterkante | PV | Photovoltaik |
| LÜ | Lüfter | VS | Vorsatzschale | KS | Klimasplitgerät |
| FPH | Fertigparapethöhe | RH | Raumhöhe | GS | Geschirrspüler |
| WM | Waschmaschine | *** | Kühlschrank | | |



Änderung infolge Behördenauflagen, haustechnischer und konstruktiver Maßnahmen vorbehalten. Statische und bauphysikalische Details sind Planinhalt. Die Wohnungs- und Raumgrößen sind Circaangaben und können sich aufgrund der Detail- und Ausführungsplanung sowie Bautoleranzen ändern. Dieser Plan ist zum Anfertigen von Einbaumöbeln nicht geeignet. Einrichtung erfolgt lt. Bau- und Ausstattungsbeschreibung. Haustechniksymbole und Sanitärkeramik (Badewannen, Waschtisch, WCs, etc.) sind nicht maßgenau und definieren nur die Lage. **Stand: 26.02.2024**



3484 GRAFENWÖRTH, AM SONNENWEIHER 2/TOP 13
DACHDRAUFSICHT, KLEINES SEEHAUS TYP 10

Ein Projekt von **VIE** VIENNA INTERNATIONAL ENGINEERS

WOHNUNGSDetails

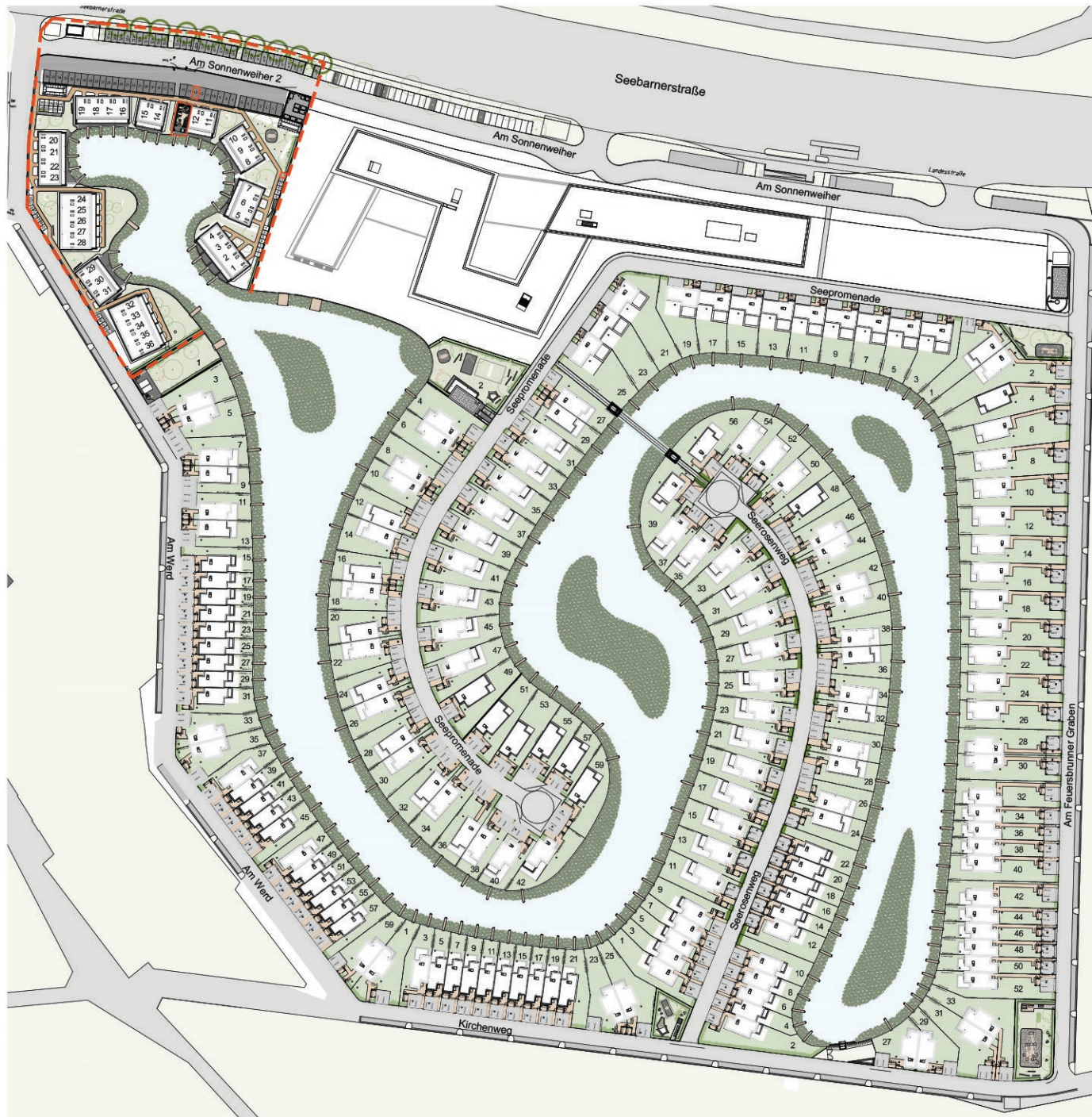
Wohnfläche: 68,09 m²
 Terrasse: 16,22 m²
 Einlagerungsraum: 3,22 m²
 1 PKW Stellplatz

LEGENDE

AD	Abgehängte Decke	RAR	Regenrohr		Rigol
HK	Handtuchheizkörper	STUK	Sturzunterkante	PV	Photovoltaik
LÜ	Lüfter	VS	Vorsatzschale	KS	Klimasplitgerät
FPH	Fertigparapethöhe	RH	Raumhöhe	GS	Geschirrspüler
WM	Waschmaschine	***	Kühlschrank		



Änderung infolge Behördenauflagen, haustechnischer und konstruktiver Maßnahmen vorbehalten. Statische und bauphysikalische Details sind Planinhalt. Die Wohnungs- und Raumgrößen sind Circaangaben und können sich aufgrund der Detail- und Ausführungsplanung sowie Bautoleranzen ändern. Dieser Plan ist zum Anfertigen von Einbaumöbeln nicht geeignet. Einrichtung erfolgt lt. Bau- und Ausstattungsbeschreibung. Haustechniksymbole und Sanitärkeramik (Badewannen, Waschtisch, WCs, etc.) sind nicht maßgenau und definieren nur die Lage. **Stand: 26.02.2024**



Am Sonnenweiher 2
3484 Grafenwörth

Ein Projekt von
VIE VIENNA INTERNATIONAL
ENGINEERS

Costa
WINUM

Änderung infolge Behördenauflagen, haustechnischer und konstruktiver Maßnahmen vorbehalten. Statische und bauphysikalische Details sind Planinhalt. Die Wohnungs- und Raumgrößen sind Circaangaben und können sich aufgrund der Detail- und Ausführungsplanung sowie Bautoleranzen ändern. Dieser Plan ist zum Anfertigen von Einbaumöbeln nicht geeignet. Einrichtung erfolgt lt. Bau- und Ausstattungsbeschreibung. Haustechniksymbole und Sanitärkeramik (Badewannen, Waschtisch, WCs, etc.) sind nicht maßgenau und definieren nur die Lage. **Stand: 26.02.2024**