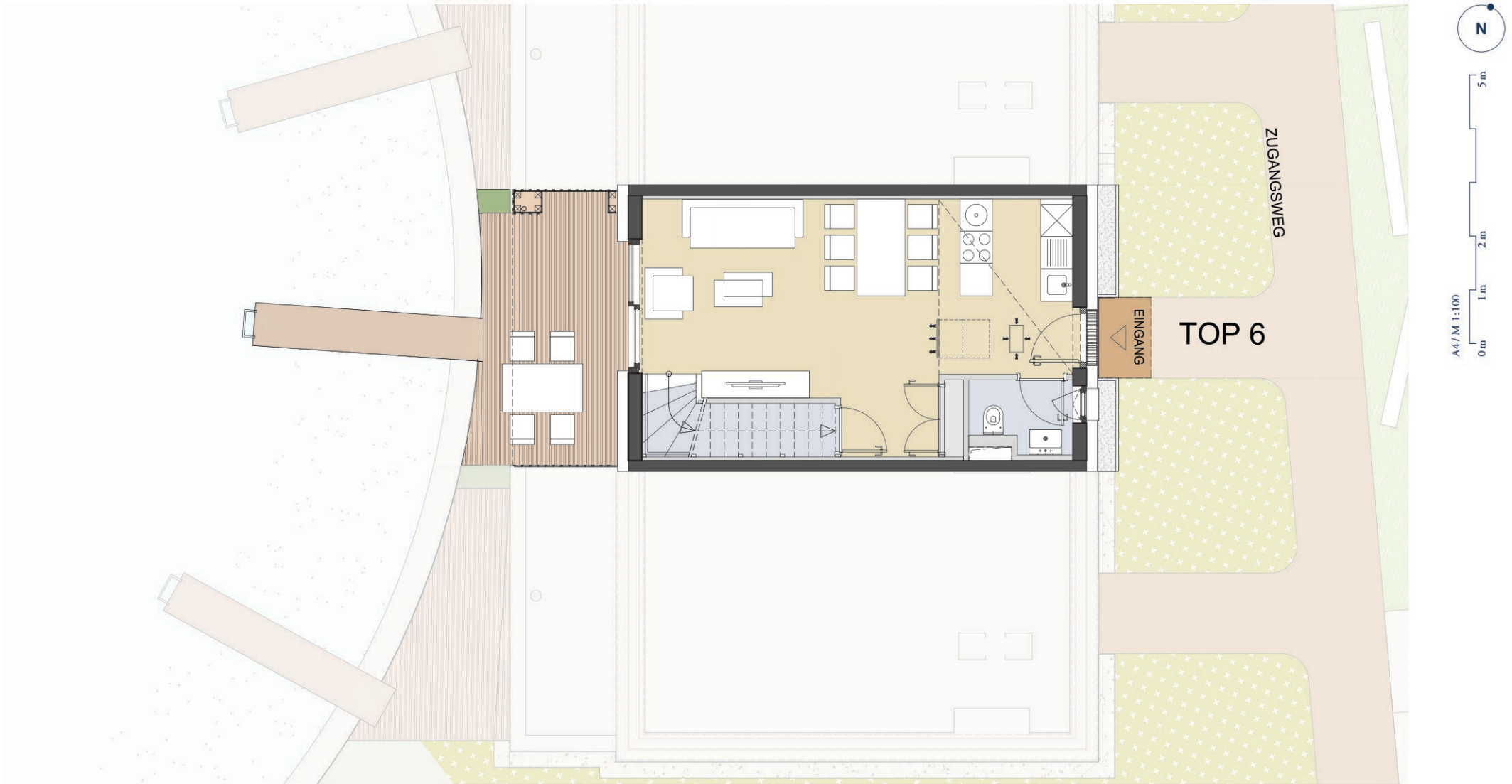




Am Sonnenweiher 2
3484 Grafenwörth

Ein Projekt von
VIE VIENNA INTERNATIONAL
ENGINEERS

Costa
WINUM



3484 GRAFENWÖRTH, AM SONNENWEIHER 2/TOP 6

ERDGESCHOSS, KLEINES SEEHAUS TYP 10

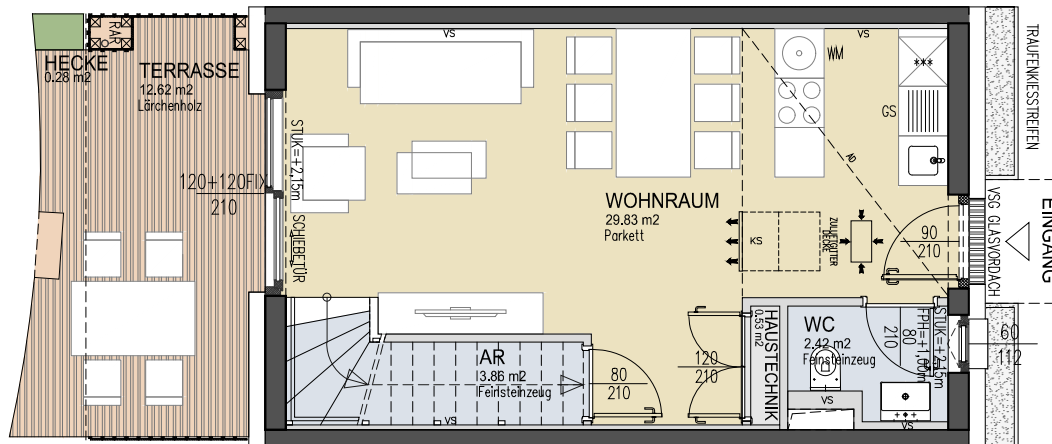
WOHNUNGSDetails

Wohnfläche:	68,33 m ²
Terrasse:	12,62 m ²
Hecke:	0,28 m ²
Einlagerungsraum:	3,22 m ²
1 PKW Stellplatz	

Ein Projekt von **VIE** VIENNA INTERNATIONAL
ENGINEERS

Costa
WINUM

Änderung infolge Behördenauflagen, haustechnischer und konstruktiver Maßnahmen vorbehalten. Statische und bauphysikalische Details sind Planinhalt. Die Wohnungs- und Raumgrößen sind Circaangaben und können sich aufgrund der Detail- und Ausführungsplanung sowie Bautoleranzen ändern. Dieser Plan ist zum Anfertigen von Einbaumöbeln nicht geeignet. Einrichtung erfolgt lt. Bau- und Ausstattungsbeschreibung. Haustechniksymbole und Sanitärkeramik (Badewannen, Waschtisch, WCs, etc.) sind nicht maßgenau und definieren nur die Lage. **Stand: 26.02.2024**



3484 GRAFENWÖRTH, AM SONNENWEIHER 2/TOP 6
ERDGESCHOSS, KLEINES SEEHAUS TYP 10

Ein Projekt von **VIE** VIENNA INTERNATIONAL ENGINEERS

WOHNUNGSDetails

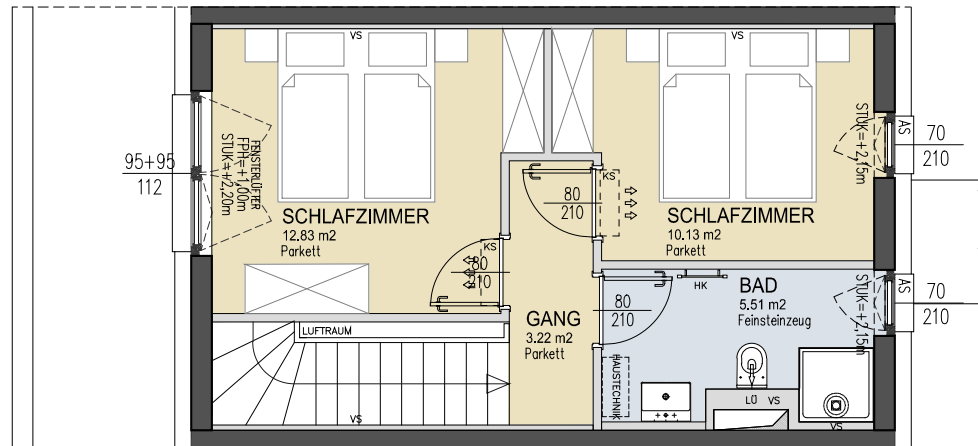
Wohnfläche:	68,33 m ²
Terrasse:	12,62 m ²
Hecke:	0,28 m ²
Einlagerungsraum:	3,22 m ²
1 PKW Stellplatz	

LEGENDE

AD	Abgehängte Decke	RAR	Regenrohr		Rigol
HK	Handtuchheizkörper	STUK	Sturzunterkante	PV	Photovoltaik
LÜ	Lüfter	VS	Vorsatzschale	KS	Klimasplitgerät
FPH	Fertigparapethöhe	RH	Raumhöhe	GS	Geschirrspüler
WM	Waschmaschine	***	Kühlschrank		



Änderung infolge Behördenauflagen, haustechnischer und konstruktiver Maßnahmen vorbehalten. Statische und bauphysikalische Details sind Planinhalt. Die Wohnungs- und Raumgrößen sind Circaangaben und können sich aufgrund der Detail- und Ausführungsplanung sowie Bautoleranzen ändern. Dieser Plan ist zum Anfertigen von Einbaumöbeln nicht geeignet. Einrichtung erfolgt lt. Bau- und Ausstattungsbeschreibung. Haustechniksymbole und Sanitärkeramik (Badewannen, Waschtisch, WCs, etc.) sind nicht maßgenau und definieren nur die Lage. **Stand: 26.02.2024**



3484 GRAFENWÖRTH, AM SONNENWEIHER 2/TOP 6
OBERGESCHOSS, KLEINES SEEHAUS TYP 10

Ein Projekt von **VIE** VIENNA INTERNATIONAL ENGINEERS

WOHNUNGSDetails

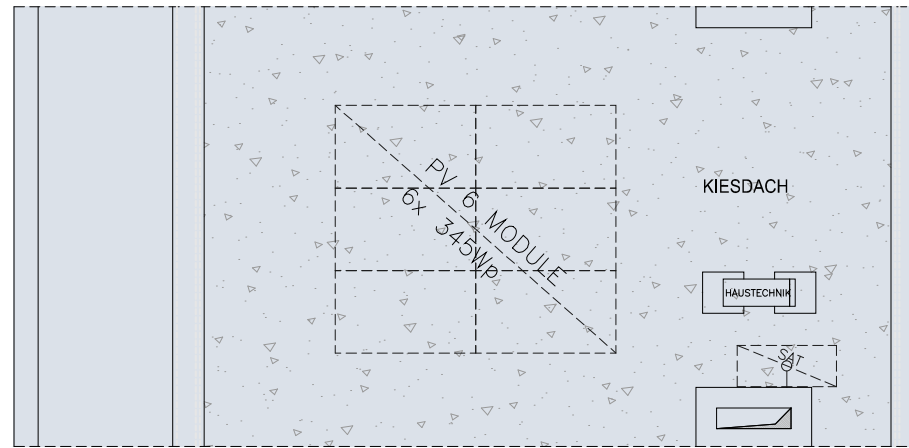
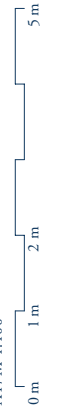
Wohnfläche:	68,33 m ²
Terrasse:	12,62 m ²
Hecke:	0,28 m ²
Einlagerungsraum:	3,22 m ²
1 PKW Stellplatz	

LEGENDE

AD	Abgehängte Decke	RAR	Regenrohr		Rigol
HK	Handtuchheizkörper	STUK	Sturzunterkante	PV	Photovoltaik
LÜ	Lüfter	VS	Vorsatzschale	KS	Klimasplitgerät
FPH	Fertigparapethöhe	RH	Raumhöhe	GS	Geschirrspüler
WM	Waschmaschine	***	Kühlschrank		



Änderung infolge Behördenauflagen, haustechnischer und konstruktiver Maßnahmen vorbehalten. Statische und bauphysikalische Details sind Planinhalt. Die Wohnungs- und Raumgrößen sind Circaangaben und können sich aufgrund der Detail- und Ausführungsplanung sowie Bautoleranzen ändern. Dieser Plan ist zum Anfertigen von Einbaumöbeln nicht geeignet. Einrichtung erfolgt lt. Bau- und Ausstattungsbeschreibung. Haustechniksymbole und Sanitärkeramik (Badewannen, Waschtisch, WCs, etc.) sind nicht maßgenau und definieren nur die Lage. **Stand: 26.02.2024**



3484 GRAFENWÖRTH, AM SONNENWEIHER 2/TOP 6 DACHDRAUFSICHT, KLEINES SEEHAUS TYP 10

Ein Projekt von

VIE VIENNA INTERNATIONAL
ENGINEERS

WOHNUNGSDETAILS

Wohnfläche:	68,33 m ²
Terrasse:	12,62 m ²
Hecke:	0,28 m ²
Einlagerungsraum:	3,22 m ²
1 PKW Stellplatz	

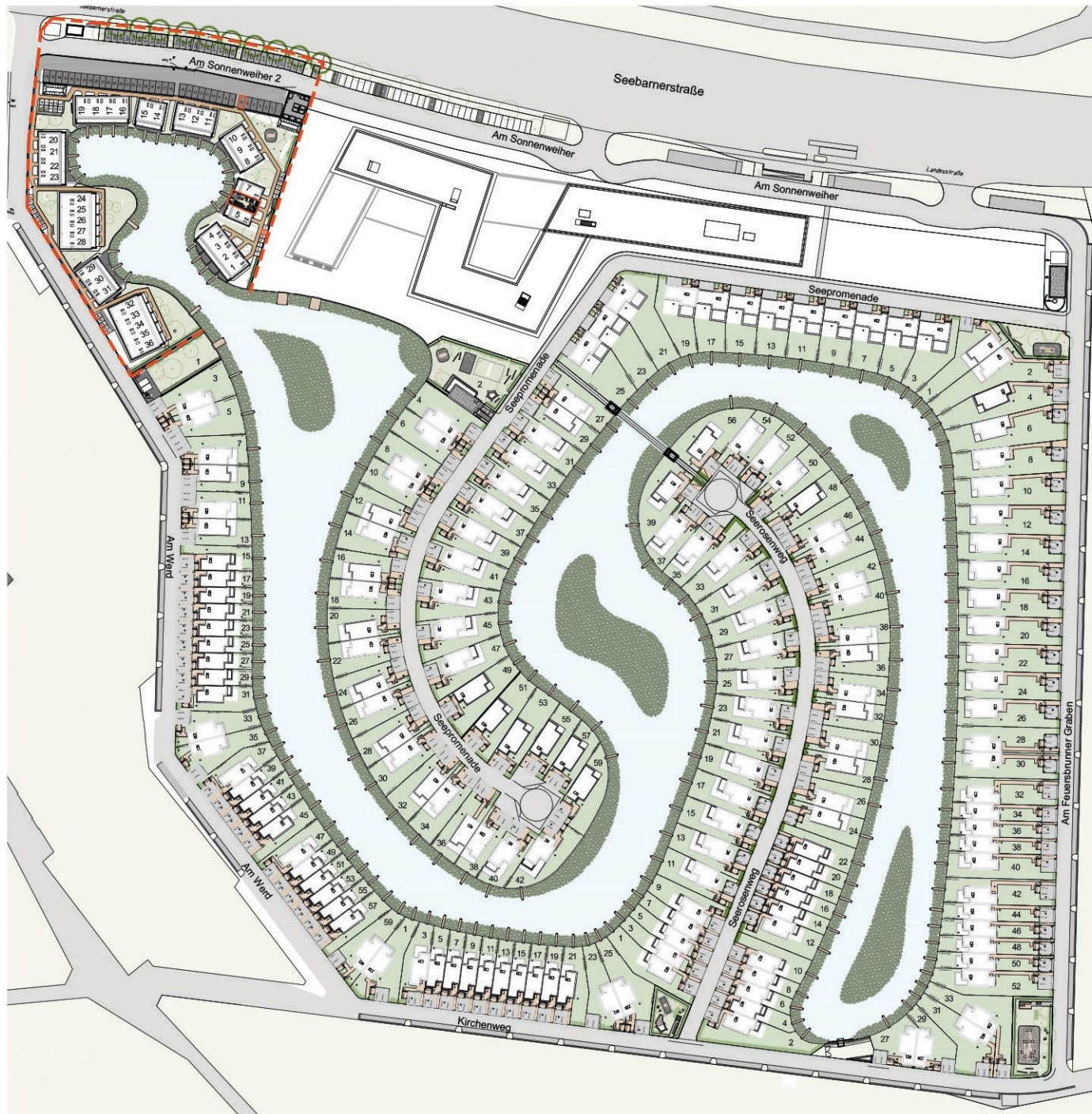
LEGENDE

AD	Abgehängte Decke
HK	Handtuchheizkörper
LÜ	Lüfter
FPH	Fertigparapethöhe
WM	Waschmaschine

RAR	Regenrohr
STUK	Sturzunterkante
VS	Vorsatzschale
RH	Raumhöhe
***	Kühlschrank

	Rigol
PV	Photovoltaik
KS	Klimasplitgerät
GS	Geschirrspüler

Costa
WINUM



Am Sonnenweiher 2
3484 Grafenwörth

Ein Projekt von
VIE VIENNA INTERNATIONAL
ENGINEERS

Costa
WINUM

Änderung infolge Behördenauflagen, haustechnischer und konstruktiver Maßnahmen vorbehalten. Statische und bauphysikalische Details sind Planinhalt. Die Wohnungs- und Raumgrößen sind Circaangaben und können sich aufgrund der Detail- und Ausführungsplanung sowie Bautoleranzen ändern. Dieser Plan ist zum Anfertigen von Einbaumöbeln nicht geeignet. Einrichtung erfolgt lt. Bau- und Ausstattungsbeschreibung. Haustechniksymbole und Sanitärkeramik (Badewannen, Waschtisch, WCs, etc.) sind nicht maßgenau und definieren nur die Lage. **Stand: 26.02.2024**